

OBBLIGHI PER I PRODUTTORI

- I produttori forniranno ai rivenditori la nuova etichetta energetica con i prodotti e gratuitamente.
- I produttori renderanno disponibile la scheda prodotto ad integrazione di qualsiasi tipo di materiale promozionale che accompagni il prodotto.
- I produttori sono responsabili dell'accuratezza delle informazioni fornite.

OBBLIGHI PER I RIVENDITORI

- Attaccare l'etichetta fornita con il prodotto, nella sua parte esterna, superiore o frontale, in modo chiaro e visibile.
- Rendere disponibile agli utilizzatori finali la scheda prodotto nelle brochure o in ogni altra comunicazione che lo accompagni.
- In caso di vendite a distanza ed altre forme di vendita, in cui gli utilizzatori finali non possano visionare i prodotti in esposizione, accertarsi che il potenziale consumatore sia provvisto delle informazioni obbligatorie prima dell'acquisto.
- Qualsiasi messaggio pubblicitario o materiale promozionale di uno specifico modello che riporti informazioni tecniche, energetiche o di prezzo, deve necessariamente indicare la classe di efficienza energetica di quel modello.

L'etichetta che accompagna il prodotto è sotto la responsabilità del fornitore/produttore.

I rivenditori debbono utilizzare l'etichetta da loro fornita.

TEMPISTICHE

Le date menzionate nel calendario sottostante sono indicative e riguardano solo gli apparecchi per la refrigerazione, le lavabiancheria e le lavastoviglie.

> Novembre 2010

Pubblicazione del Regolamento sulla Gazzetta Ufficiale dell'Unione Europea.

> Dicembre 2010

Possibilità facoltativa per i produttori di usare la nuova etichetta energetica europea.

> Dicembre 2011

Fornitura obbligatoria della nuova etichetta energetica europea (la vecchia etichetta non potrà più essere fornita).

> Aprile 2012

Obbligo di menzione della classe energetica nel materiale promozionale che riporti informazioni su consumi, prezzi e caratteristiche tecniche.

I prodotti con la nuova etichetta coesisteranno e saranno esposti insieme ai prodotti con la vecchia etichetta

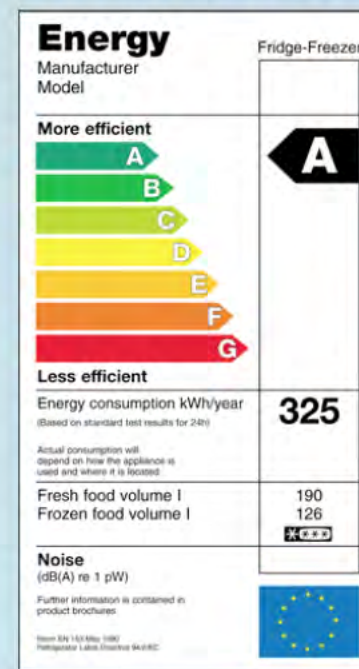
I prodotti immessi sul mercato prima del mese di dicembre 2011, e riportanti la vecchia etichetta, possono essere legalmente esposti e venduti senza limiti temporali.

Le informazioni contenute in questo pieghevole non sono legalmente vincolanti. Sono fornite dall'industria europea degli apparecchi domestici rappresentata da CECED (www.cecled.eu) a solo scopo informativo. Tali informazioni non sono quindi da considerarsi definitive. L'aspetto finale ed i contenuti specifici del nuovo sistema di etichettatura descritti sono sottoposti a conferma da parte della Commissione e del Parlamento Europeo, oltre che da parte degli Stati Membri.

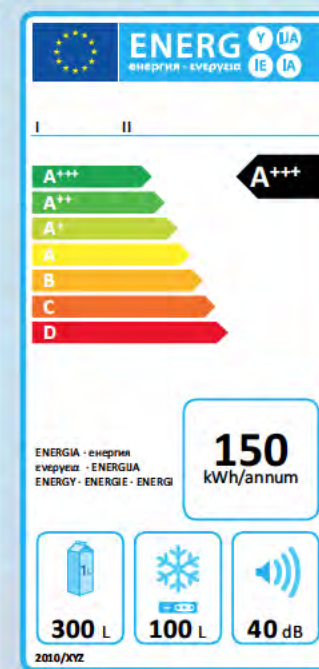
NUOVA ETICHETTA ENERGETICA

- > Apparecchi refrigeranti domestici
- > Lavabiancheria
- > Lavastoviglie

VECCHIA ETICHETTA



NUOVA ETICHETTA



www.newenergylabel.eu



cecleditalia

Associazione Nazionale Produttori di Apparecchi Domestici e Professionali

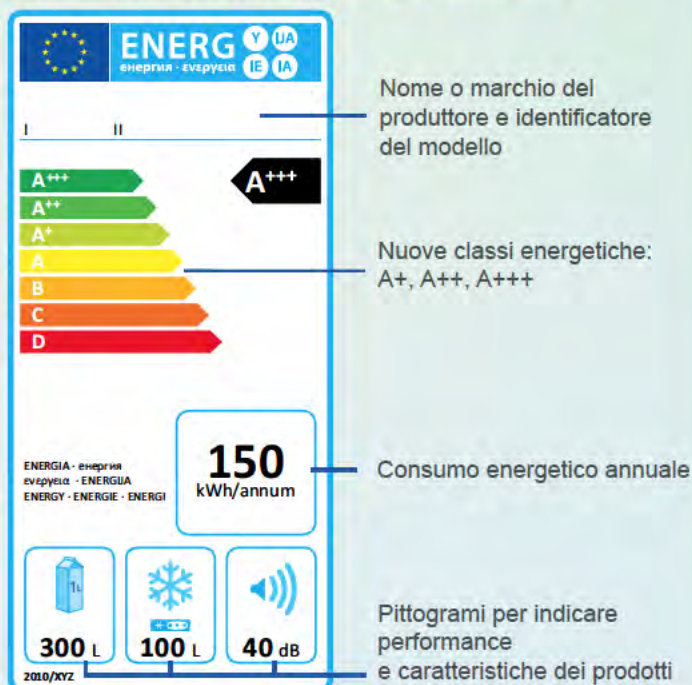


EFFICIENZA ENERGETICA “OLTRE LA CLASSE A”

La nuova etichetta energetica europea:

- Introdurrà fino a tre nuove classi energetiche (A+, A++, ed A+++), che andranno ad aggiungersi all'originario schema di classificazione dalla A alla G
- Sarà identica in tutti i Paesi dell'UE
- Sarà neutrale a livello linguistico poiché i testi saranno sostituiti da pittogrammi (piccoli simboli grafici)
- Sarà stampata come pezzo unico
- Indicherà i livelli di rumorosità dei prodotti

ELEMENTI COMUNI A TUTTE LE ETICHETTE

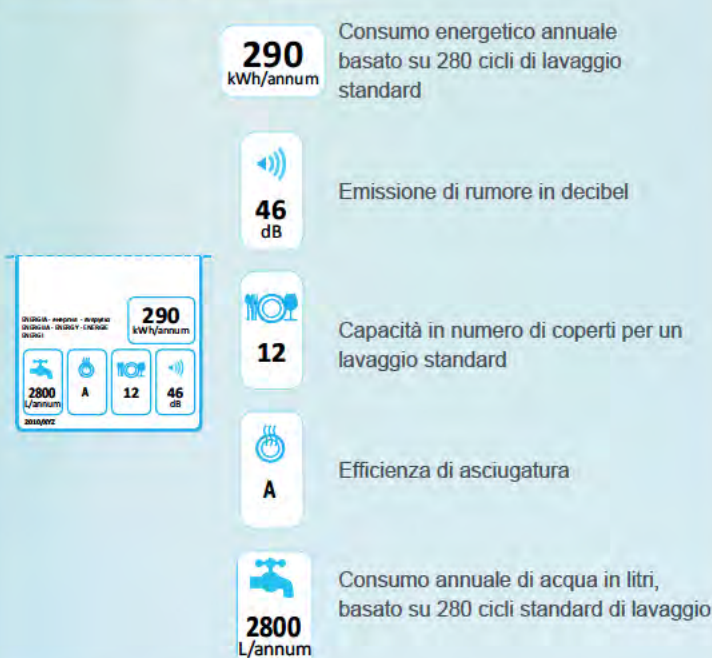


A seconda dell'apparecchio, il numero di classi energetiche e/o di pittogrammi, può variare.

APPARECCHI REFRIGERANTI DOMESTICI



LAVASTOVIGLIE



Tutte le lavastoviglie devono avere una performance di lavaggio in classe A. La performance di lavaggio non è quindi più indicata sull'etichetta.

APPARECCHI PER LA CONSERVAZIONE DEL VINO



LAVABIANCHERIA



Tutte le lavabiancheria con una capacità di carico superiore ai 3 kg, devono necessariamente riportare un'efficacia di lavaggio in classe A. L'efficacia di lavaggio non è quindi più indicata sull'etichetta.